

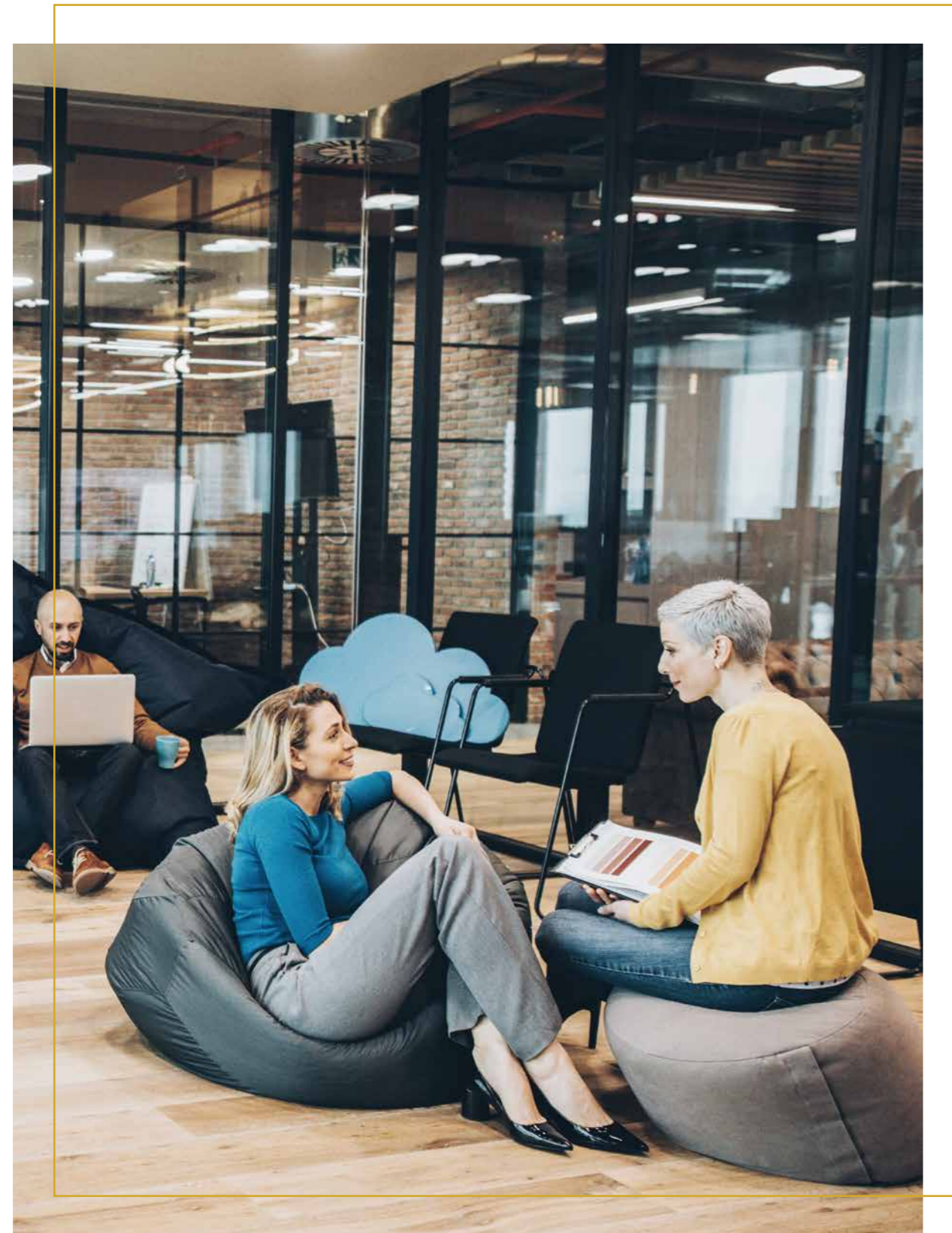
welcome to the vibrant neighborhood



witaj w dynamicznej
okolicy

Każdy dzień zaczyna się dobrze, gdy jesteś w odpowiednim miejscu.
Pracuj w przestrzeni pełnej energii, która motywuje do działania
i tworzenia nieprzeciętnych rzeczy.

Every day starts well when you're in the right place. Working in a space
full of energy motivates you and provides an opportunity to create
extraordinary things.



convenience

wygoda

Liczne udogodnienia wewnątrz i wokół budynku oraz najwyższy standard materiałów i wykończeń czynią X20 jedną z najbardziej przyjaznych najemcom przestrzeni biurowych na rynku.

First-class facilities inside and around the building together with the highest standard of materials & finishings make X20 one of the most tenant friendly spaces on the market.

flexibility

elastyczność

Butikowy, ale wystarczająco duży, aby pomieścić każdy rodzaj działalności. Położony w pełnym życia Dolnym Mokotowie, zaledwie kilka minut od centrum miasta, X20 oferuje wyjątkową elastyczność w dostosowaniu się do Twojego stylu pracy.

Boutique, yet big enough to accommodate any type of company. Located in vibrant Dolny Mokotów, just a few minutes from the city center, X20 provides amazing flexibility to adapt to your style of work.

location

lokalizacja

Dzięki doskonałemu dojazdowi różnymi środkami transportu i bliskości centrum, X20 wyróżnia się idealną lokalizacją, a pobliskie parki, w tym wspaniałe Łazienki Królewskie, pozwalają zachować równowagę między życiem zawodowym i prywatnym.

With a great accessibility & proximity to the city center, X20 excels in convenience, while the nearby parks, including the amazing Royal Baths, provide an opportunity for your team to maintain a work-life balance.

lifestyle

styl życia

Kultowe miejsca w sąsiedztwie, takie jak Mielżyński Wine Bar, Restauracja Lotos czy Dom Kultury DZiK, sprawiają, że okolica tętni życiem także poza godzinami pracy.

The proximity of iconic places, such as Mielżyński Wine Bar, Lotos Restaurant or DZiK Community Center, makes this neighborhood a great place to spend time after working hours.

office park
park biurowy

X20 building
budynek

X2 building
budynek



X20 oraz X2 - widok z lotu ptaka od ulicy Czerniakowskiej | X20 & X2 - bird's eye view from Czerniakowska St.



a workplace
that gives you
the opportunity
to grow

biuro, które daje Ci szansę
na rozwój

Dolny Mokotów

a vibrant neighborhood with
a strong identity

Dolny Mokotów tętniąca życiem
dzielnica o silnej tożsamości



Miejsca otwarte na budowanie społeczności, a nie barier, przyciągają do siebie inspirujących ludzi. Pracując w butikowej przestrzeni, w otoczeniu kameralnego Dolnego Mokotowa, od razu poczujesz się jak u siebie i zbudujesz długotrwałe relacje.

Environments that are open to building communities, not barriers, attract inspiring people. Working in a boutique space, surrounded by laid-back Dolny Mokotów, allows you to build long-lasting relationships.

balance

równowaga

Dolny Mokotów to idealnie zrównoważona część Warszawy. Połączenie projektów biurowych i mieszkaniowych gwarantuje świetną infrastrukturę i dostęp do udogodnień, jednocześnie tworząc tętniącą życiem wspólnotę.

Dolny Mokotów is a perfectly balanced district of Warsaw. The combination of office and apartment projects guarantees excellent infrastructure and access to amenities, while forming a bustling community.

a green surrounding

zielona okolica

Otoczenie pełne zieleni, z trzema dużymi parkami w okolicy, sprawi, że zawsze znajdziesz miejsce, aby na chwilę oderwać się od codziennych obowiązków, znaleźć inspirację lub poszukać nowej energii.

The abundant green spaces provided by three parks in the area, can be used as a getaway from your daily activities, where you'll find inspiration or a burst of new energy.

proximity

bliskość

Bliskość centrum to nieograniczony dostęp do miejsc i wydarzeń, które sprawią, że klimat wielkiego miasta zawsze będziesz miał na wyciągnięcie ręki.

The proximity of the city center and the river boulevards grants unlimited access to amenities and cultural events. The big-city vibe will always be at your fingertips.

↑
Centrum
 City Center
 20 min
 samochodem / by car

↑
Bulwary
 Wiślane
 Vistula Boulevards
 12 min
 rowerem / by bicycle

Łazienki
 Królewskie
 Royal Baths Park
 17 min
 pieszo / on foot

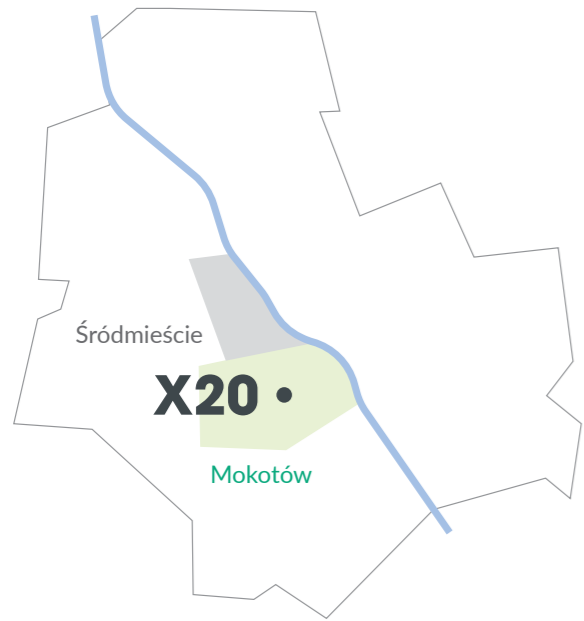
Park Morskie
 Oko

Planowana linia tramwajowa (rok 2021)
 Planned tram line (year 2021)

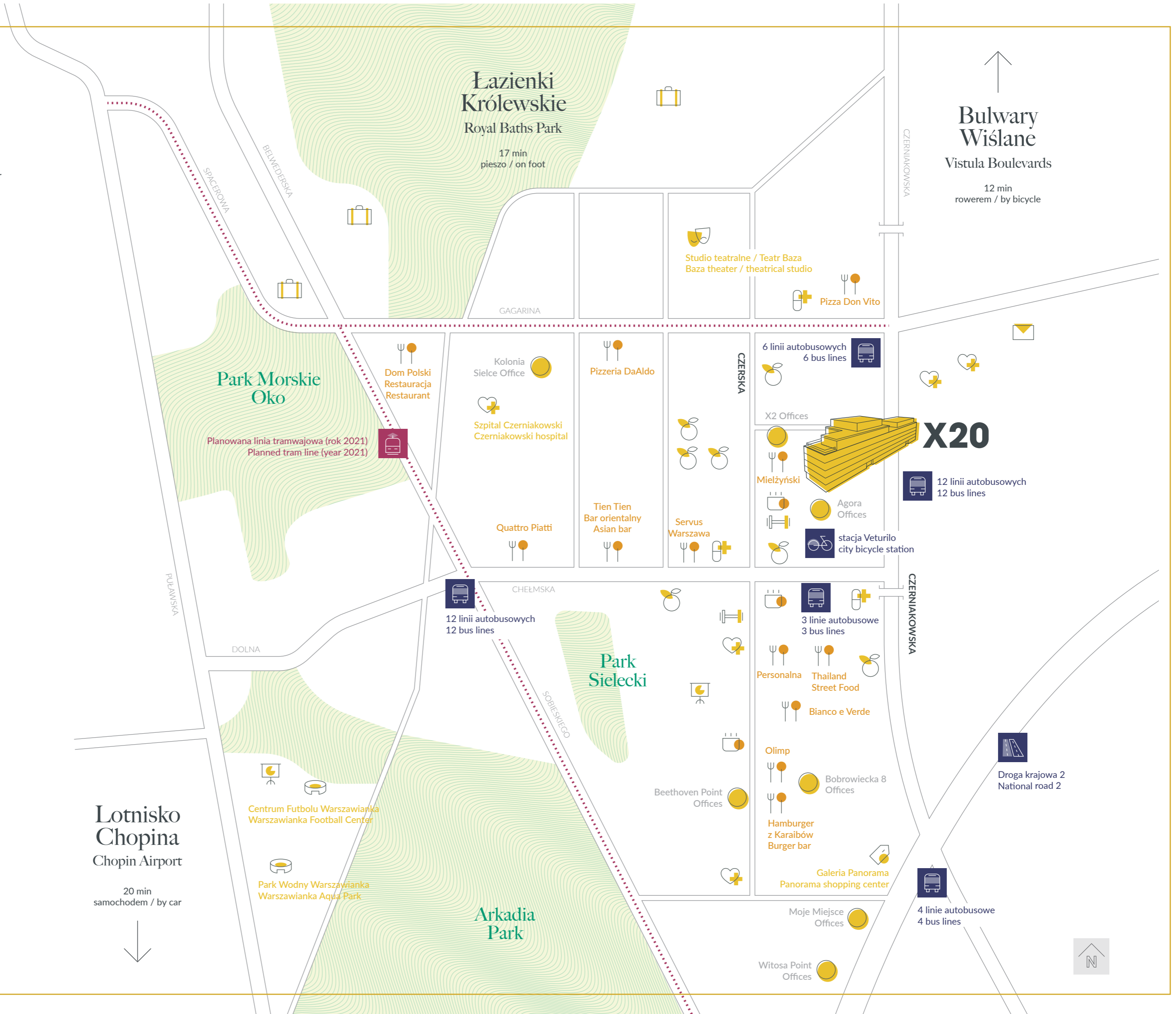
Park
 Sielecki

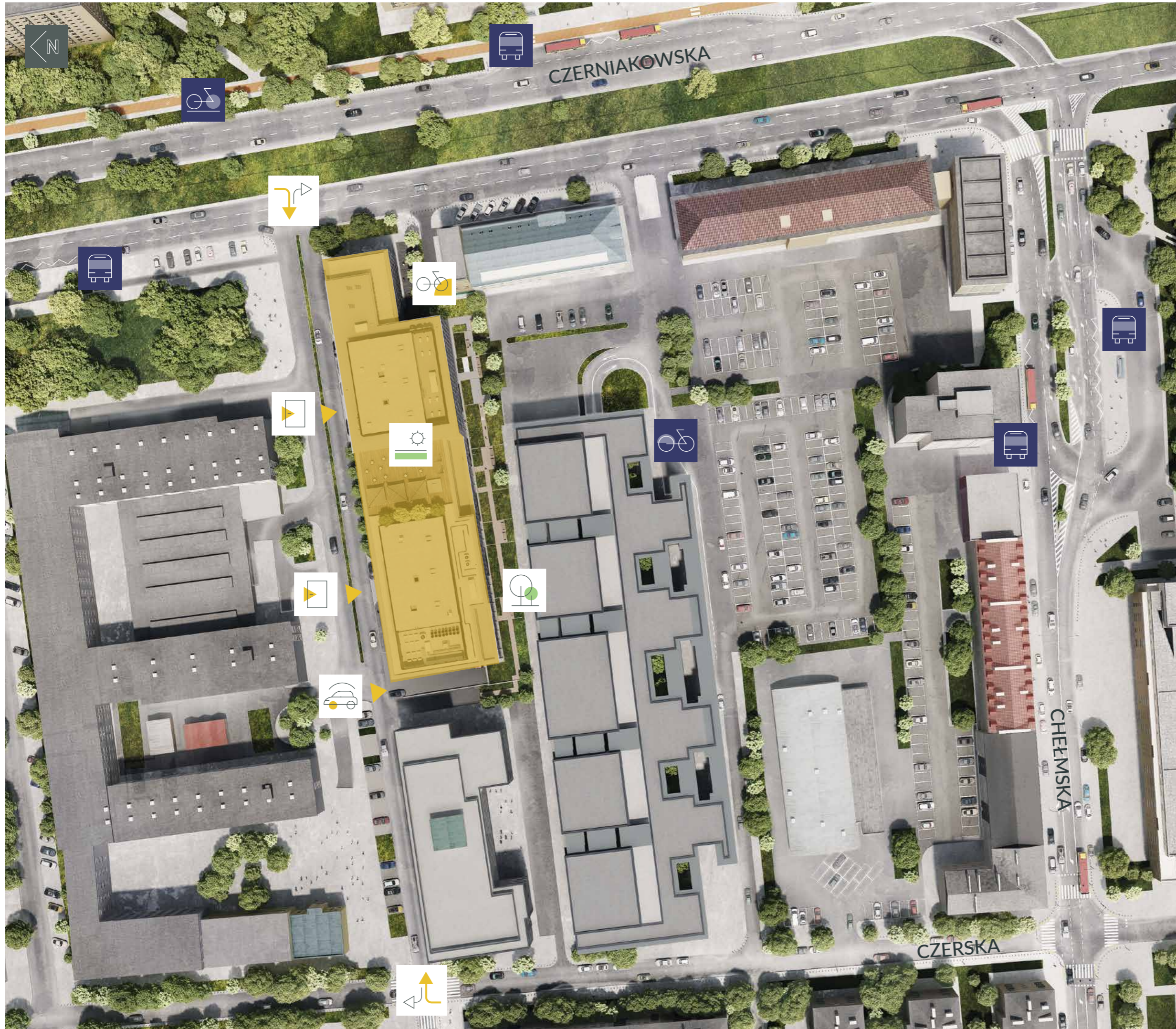
Lotnisko
 Chopina
 Chopin Airport
 20 min
 samochodem / by car

Arkadia
 Park












- | | | | |
|--|--|--|-------------------------------------|
| | centra kultury
cultural centers | | centra handlowe
shopping centers |
| | ośrodki sportowe
sports centers | | hotele
hotels |
| | centra konferencyjne
conference centers | | poczta
postal office |
| | centra medyczne
medical centers | | kawiarnie
coffee shops |
| | apteki
pharmacies | | restauracje
restaurants |
| | kluby fitness
fitness clubs | | tereny zielone
green spaces |
| | sklepy spożywcze
grocery stores | | budynki biurowe
office buildings |





easy access

łatwy dostęp

-  ruch drogowy
traffic flow
-  wejścia
entrances
-  wjazd do parkingu podziemnego
underground parking entrance
-  stojaki rowerowe
bicycle racks
-  taras – 440 m²
terrace – 440 m²
-  zielone strefy relaksu
green relaxation areas
-  przystanek autobusowy
bus stop
-  ścieżka rowerowa
bicycle path
-  stacja Veturilo
city bicycle station

amenities in the building

udogodnienia
w budynku



restaurants
restauracje



beauty supply store
drogeria



fitness club
klub fitness



grocery store
sklep spożywczy



showers & lockers
prysznic i szatnia



bicycle storage
rowerownia



Mielżyński Wine Bar w X2 Boutique Office | Mielżyński Wine Bar in X2 Boutique Office



Wieczorny widok X20 od ulicy Czerniakowskiej | X20 night view from Czerniakowska St.



timeless elegance

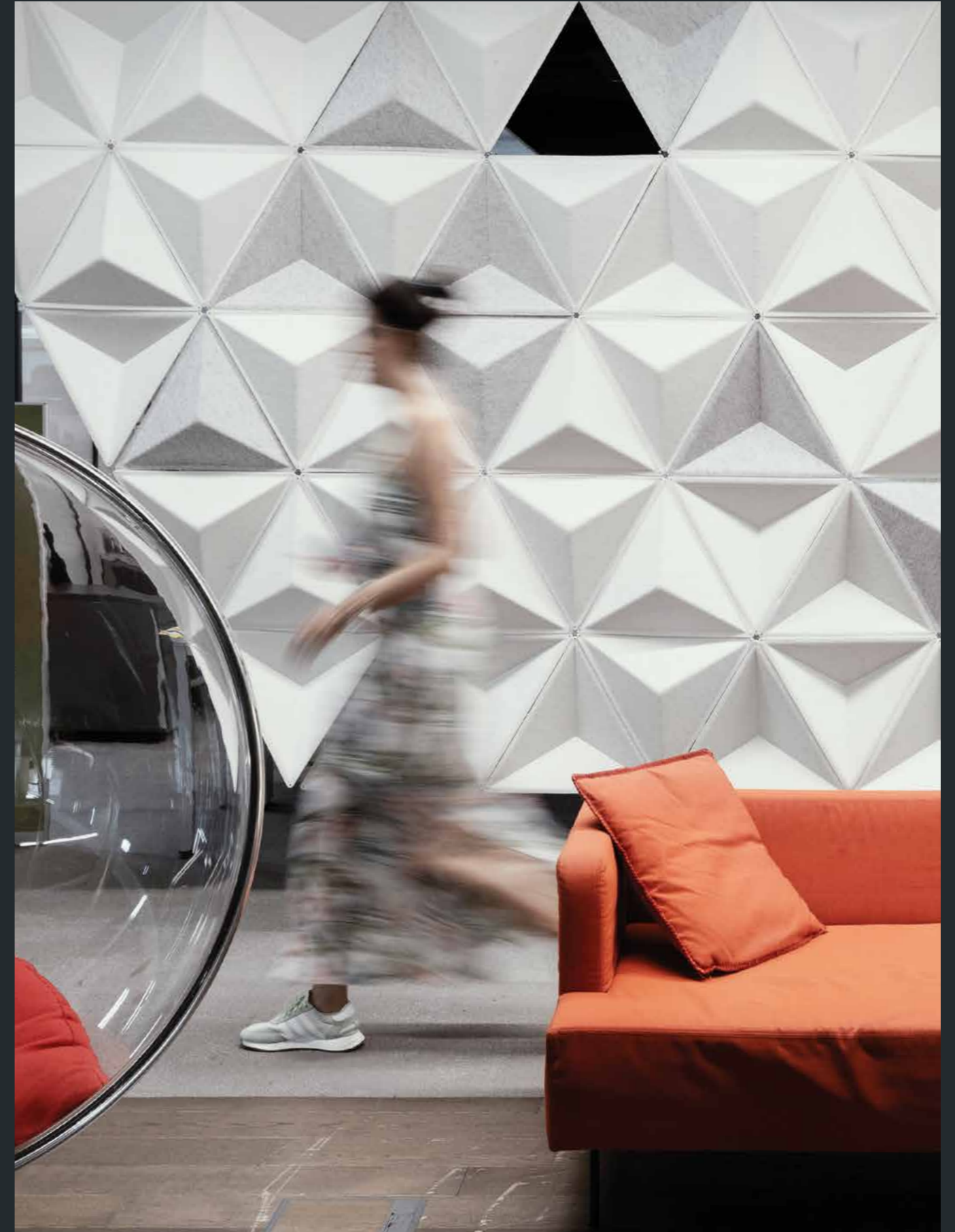
ponadczasowa elegancja



X2o przykładowe wnętrze biura | X2o exemplary office interior



Biura w Elektrowni Powiśle | Elektrownia Powiśle Offices



Biura w X2 Boutique Office | X2 Boutique Office

A black and white photograph of a man with a beard and mustache, wearing a dark shirt, sitting at a desk in an office. He is holding a white coffee cup in his left hand and resting his right hand on his forehead. He has a relaxed, smiling expression. The background shows office equipment like monitors and desks, with light coming from a window. A yellow rectangular box is overlaid on the right side of the image, containing text.

experience
comfort
every day

komfort na dzień dobry



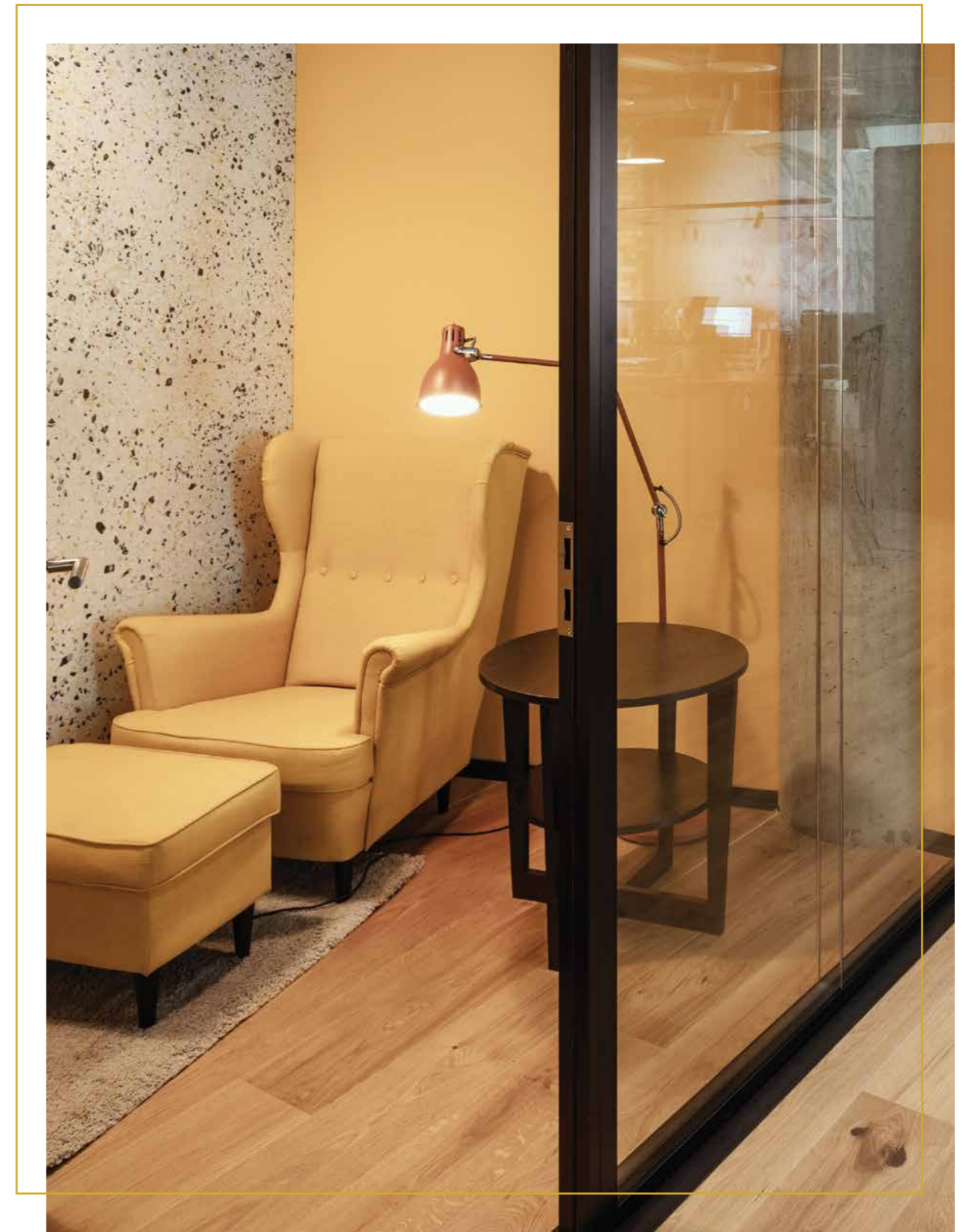
a space for your creativity

przestrzeń, która pomiesci Twoją kreatywność



Wielkie idee i oryginalne pomysły potrzebują odpowiedniej przestrzeni. X20 to biura, w których Twój komfort jest zawsze na pierwszym miejscu.

Great concepts & original ideas require adequate space. X20 is where your comfort is always a priority.



Biura w Elektrowni Powiśle | Elektrownia Powiśle Offices



Widok głównej fasady X20 od ulicy Czerniakowskiej | X20 main facade view from Czerniakowska St.



16 088 m²

całkowita pow. najmu
total leasable area

13 610 m²

całkowita pow. biurowa
total office area

2 478 m²

całkowita pow. usługowa
total retail area

259

ilość miejsc parkingowych
total parking spaces

dwa osobne wejścia do lobby
two separate entrances to the lobby

system kontroli dostępu
access control system

ochrona 24/7
24/7 security

monitoring
CCTV

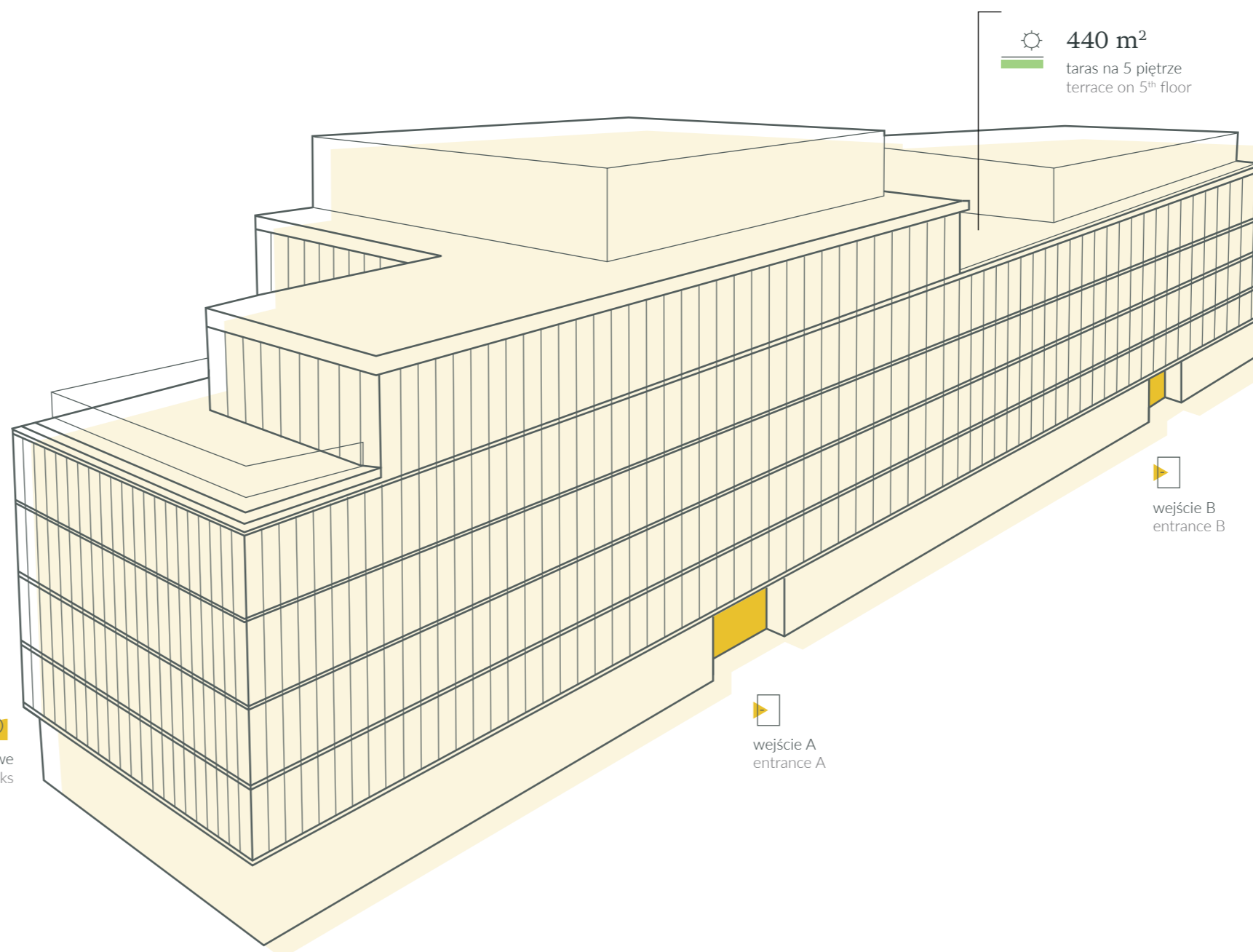
3.5 kN/m² nośność stropów (biura)
3.5 kN/m² loading capacity (offices)

BMS
Building Management System

dwa niezależne źródła zasilania
elektrycznego
two independent sources of power

szybkie windy zapewniające
wydajny dostęp do biur
fast-moving elevators allowing
efficient access to the offices

stojaki rowerowe
bicycle racks



440 m²
taras na 5 piętrze
terrace on 5th floor

PIĘTRA
FLOORS

5 pow. biurowe
office areas

0 pow. usługowa
retail area

-1 119

-2 140

miejsc parkingowych
parking spaces

wejście B
entrance B

wejście A
entrance A



wysokość sufitów:
 • 2.8 m na piętrach 1 - 4
 • 3.4 m na piętrze 5

floor to ceiling height:
 • 2.8 m on floors 1 to 4
 • 3.4 m on floor 5



podwieszane sufity
 suspended ceilings



podniesione podłogi
 raised floors



otwierane okna
 openable windows



oświetlenie - 500 LUX
 lighting - 500 LUX



czterorurowy system klimatyzacji
 4-pipe fan coil HVAC system



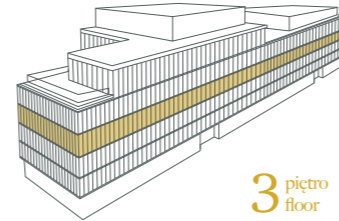
miejscowe kontrolery temperatury
 local temperature controllers



system wykrywania dymu i ognia
 smoke and fire detection systems

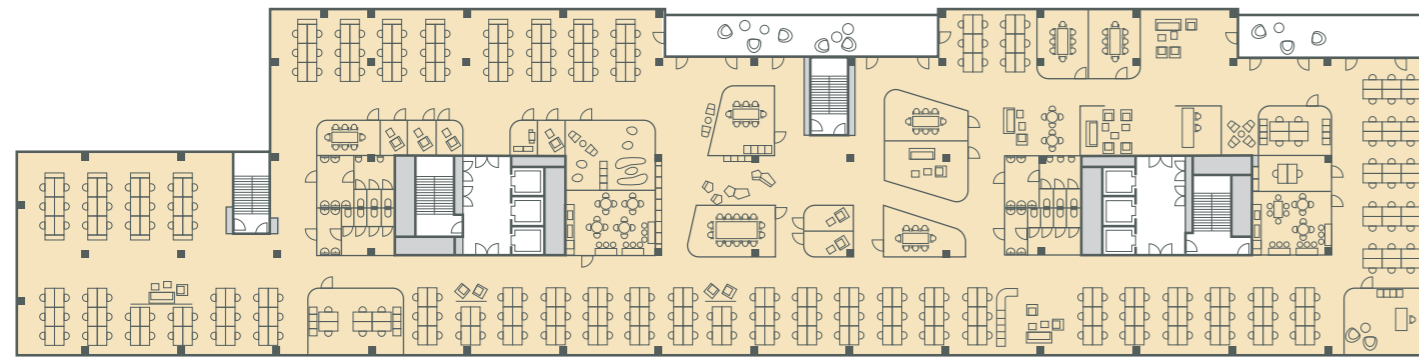
office arrangements

aranżacje biur



3 piętro
floor

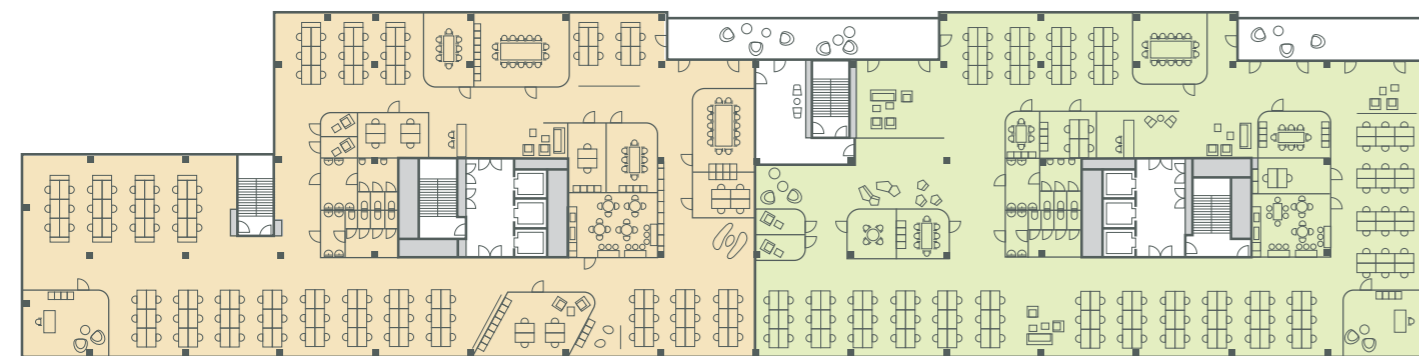
1 najemca tenant



2 825 m²

276
stanowisk pracy
workstations

2 najemców tenants



1 444 m²

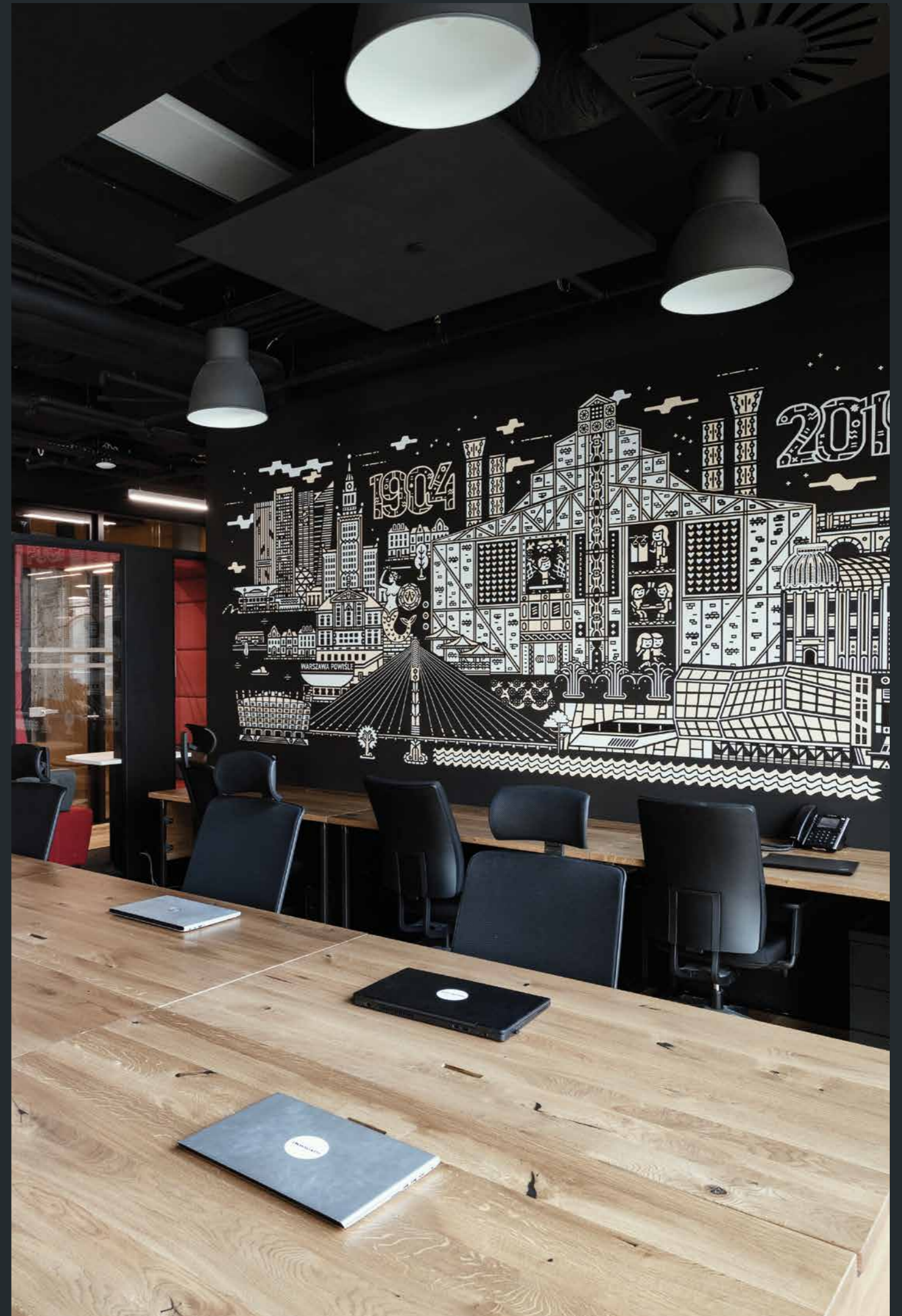
131
stanowisk pracy
workstations

1 381 m²

129
stanowisk pracy
workstations

□ komunikacja
communication

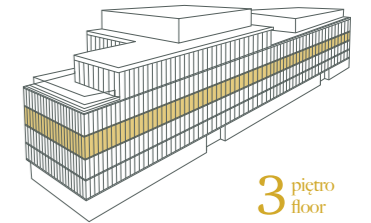
■ pow. techniczna
technical area



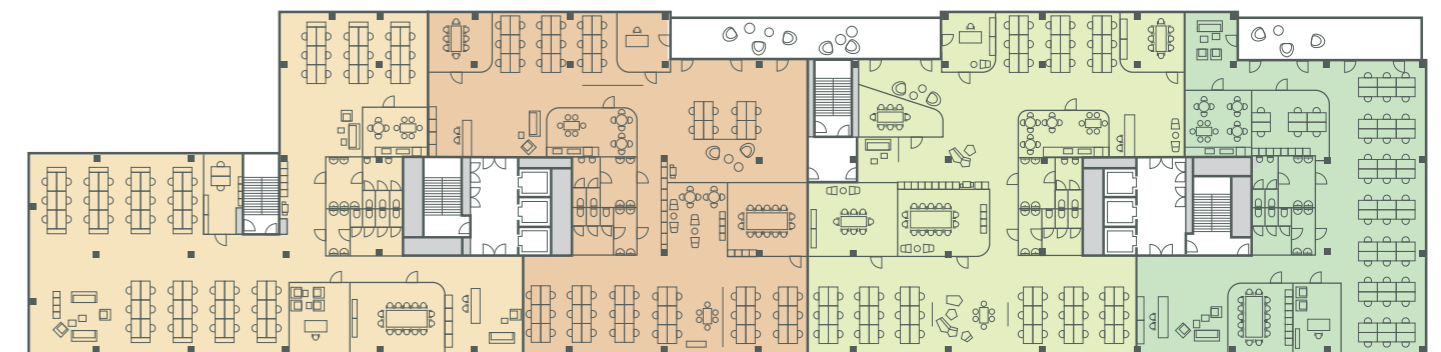


office arrangements

aranżacje biur



4 najemców tenants



778 m²

71 stanowisk pracy workstations

753 m²

63 stanowiska pracy workstations

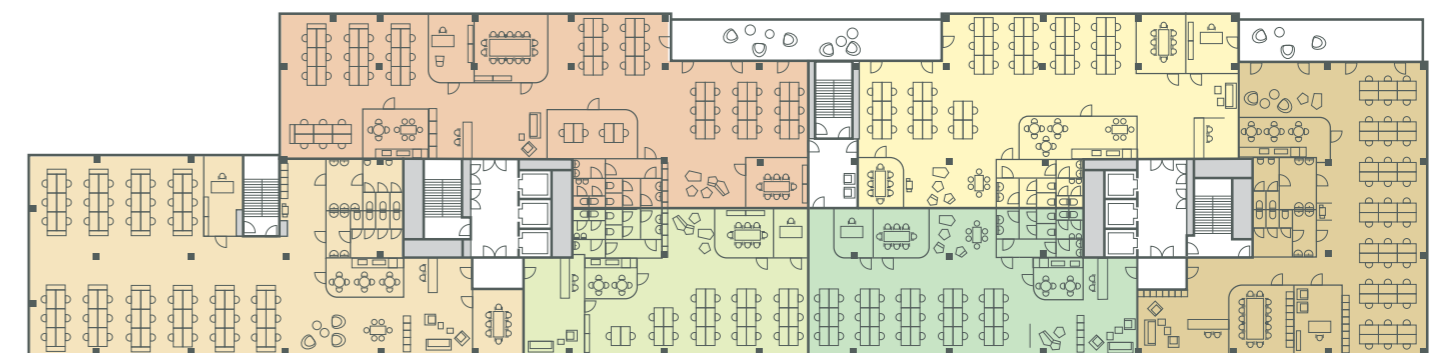
745 m²

61 stanowisk pracy workstations

549 m²

51 stanowisk pracy workstations

6 najemców tenants



610 m²

63 stanowiska pracy workstations

608 m²

61 stanowisk pracy workstations

305 m²

27 stanowisk pracy workstations

350 m²

33 stanowiska pracy workstations

475 m²

43 stanowiska pracy workstations

477 m²

45 stanowisk pracy workstations



Grzybowska Park, Warsaw



White Square Office Center, Moscow



Riverside Park, Warsaw



The Park Warsaw, Warsaw



Alkotás Point, Budapest



WHITE STAR
REAL ESTATE

AIG & White Star Real Estate są międzynarodowymi firmami z wieloletnim doświadczeniem, działającymi na rynku nieruchomości. Łącznie zrealizowały ponad 50 wysokiej jakości projektów. Wśród nich jest znacząca grupa prestiżowych budynków biurowych. Pozostałe inwestycje to magazyny, centra handlowe oraz osiedla domów jednorodzinnych i mieszkań. White Star Real Estate jest także firmą z dużym doświadczeniem w zakresie leasing, asset i property management.

AIG & White Star Real Estate are highly respected international real estate companies with a first-class track record. AIG & White Star Partners have completed over 50 projects in Europe, including a large portfolio of landmark office buildings. Other projects include warehousing, retail, leisure and residential developments. White Star Real Estate is also an experienced leasing, asset and property manager.

White Star development projects

projekty White Star



● biura offices
● mieszkania residential
● usługi retail
● mixed-use mixed-use
● magazyny industrial

Polska

Poland

●	The Park Kraków	Kraków
●	Fabryka PZO BIURA	Warsaw
●	X20	Warsaw
●	Saski Crescent	Warsaw
●	Saski Point	Warsaw
●	The Park Warsaw	Warsaw
●	Małachowski Square	Warsaw
●	Grzybowska Park	Warsaw
●	Amplico Life	Warsaw
●	White Gardens	Warsaw
●	Riverside Park	Warsaw
●	Fabryka PZO MIESZKANIA	Warsaw
●	Osiedle Kampinos	Lipków, Warsaw
●	Sosnowa Dolina	Magdalena, Warsaw
●	Elektrownia Powiśle	Warsaw
●	Galeria Słoneczna	Radom
●	Diamond Business Park Gliwice	Gliwice
●	Diamond Business Park Łódź	Łódź
●	Diamond Business Park Piaseczno	Piaseczno, Warsaw
●	Diamond Business Park Warsaw	Puchały, Warsaw
●	Diamond Business Park Ursus	Ursus, Warsaw
●	Diamond Business Park Stryków	Stryków

Niemcy

Germany

●	Campus M	Munich
●	Greifswald	Rostock
●	Logistikpark Moosthenning	Munich

Włochy

Italy

●	Market Central Da Vinci	Rome
●	Innova Business Park	Milan
●	Fiano Logistics Park	Rome

Rosja

Russia

●	White Gardens Office Center	Moscow
●	White Square Office Center	Moscow

Czechy

Czechia

●	Campus Science Park	Brno
●	Florenc KPMG	Prague
●	Katerinska PWC	Prague
●	The Park (Prague)	Prague
●	Campus Square	Brno
●	D2 Logistics Park	Hrusky, Breclav
●	D1 Logistics Park West	Prague
●	D1 Logistics Park East	Prague

Słowacja

Slovakia

●	Auto Logistics Park	Lozorno
---	---------------------	---------

Węgry

Hungary

●	Alkotás Point	Budapest
●	The Quadrum	Vecses
●	Haller Gardens	Budapest
●	Infopark Research Center	Budapest
●	IP West	Budapest
●	M19 Marko Irodak 9	Budapest
●	Eötvös12 Villa Park	Budapest
●	Market Central Ferihegy	Vecses
●	park22	Budapest
●	Airport Business Park	Vecses
●	M1 Business Park	Budapest

Rumunia

Romania

●	Lakeview Office Building	Bucharest
●	Liberty Technology Park	Cluj Napoca

Hiszpania

Spain

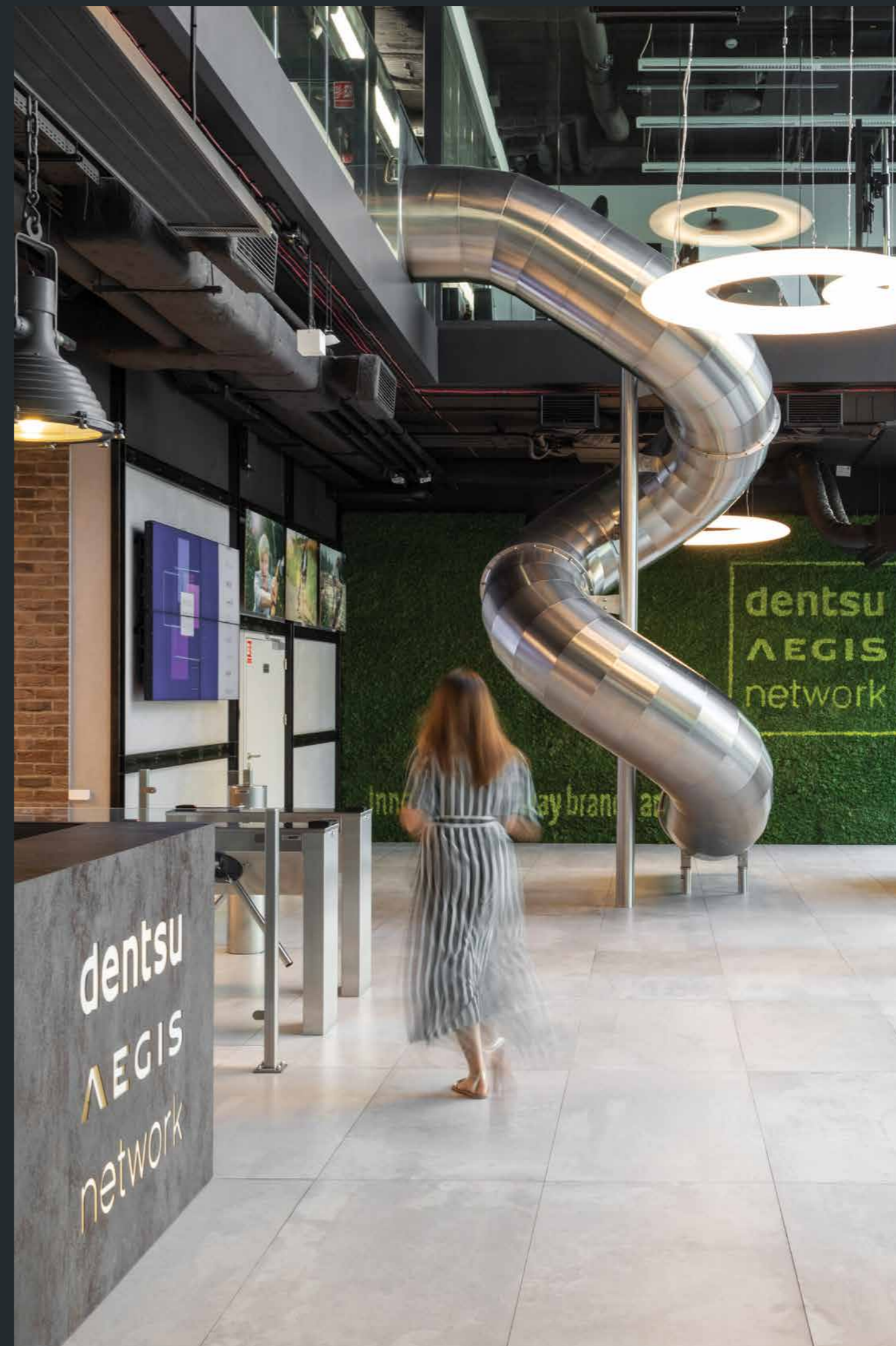
●	Edificio Arroba	Barcelona
●	Edificio Arroba Barajas	Madrid
●	Puerta de Madrid	Madrid

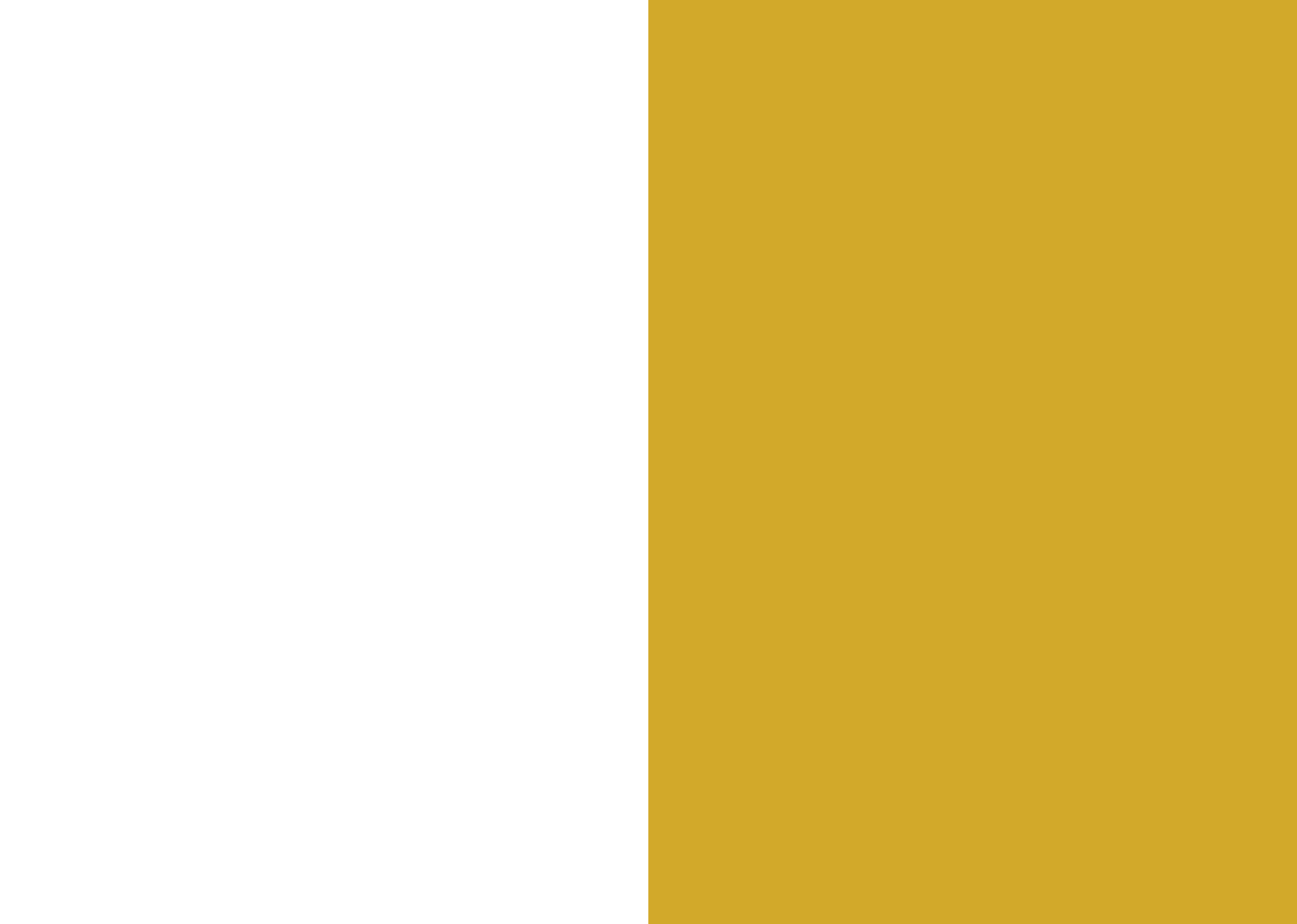
X2



X2 Boutique Office to budynek biurowy oferujący ok. 6 500 m² nowoczesnej powierzchni biurowej, która użytkowana jest w całości przez spółki z grupy Dentsu Aegis Network. Wspólnie z X20 tworzą kameralny zespół budynków biurowych z architekturą korespondującą z zielonym otoczeniem osiedli Dolnego Mokotowa.

X2 Boutique Office is a building with approx. 6,500 m² modern office space, fully leased by companies from the Dentsu Aegis Network group. Together with X20 it creates a small complex of office buildings designed to complement the green surroundings of the Dolny Mokotów district.





WHITE STAR
REAL ESTATE

White Star Real Estate Sp. z o.o.

ul. Zajęcza 2b
00-351 Warszawa
(+48) 22 564 50 00

Teksty, wizualizacje i inne materiały graficzne zawarte w tej broszurze służą jedynie przedstawieniu koncepcji i nie stanowią oferty handlowej w rozumieniu kodeksu cywilnego.
All texts, visualizations and other graphic materials included in this brochure serve solely as a means of presenting the concept and should not be considered a legally binding business offer.